

## So möchte ich arbeiten!

Betriebs-integrierte Beschäftigungs-Plätze

Ein Heft  
in Leichter Sprache



## **Diese Menschen haben das Heft gemacht. In schwerer Sprache heißt das Impressum.**

---

Dieses Heft kommt von der Abteilung  
**Fach-Bereich für Menschen mit geistiger Behinderung** vom LWV.  
LWV ist die Abkürzung für Landes-Wohlfahrts-Verband Hessen.

### **Heraus-Geber**

Landes-Wohlfahrts-Verband Hessen  
Ständeplatz 6-10, 34117 Kassel

### **Text**

Carmen Vaupel

### **Redaktion, Gestaltung**

Elke Bockhorst (verantwortlich), Rose-Marie von Krauss, Heiko Horn

### **Zeichnungen**

© Lebenshilfe für Menschen mit geistiger Behinderung Bremen e.V.  
Illustrator Stefan Albers, Atelier Fleetinsel 2013

### **Foto Titelseite**

Elke Bockhorst

### **Fotos**

Uwe Zucchi, Rolf K. Wegst

### **Druck**

Druckerei des LWV Hessen

### **Stand**

August 2021

### **Internet**

[www.lwv-hessen.de](http://www.lwv-hessen.de)

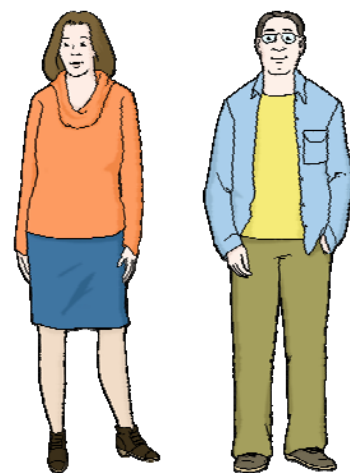
Wir haben diese Information nur in männlicher Sprache  
geschrieben.

So kann man den Text besser lesen.

Zum Beispiel steht im Text nur das Wort Mitarbeiter.

Das Wort Mitarbeiterin steht nicht im Text.

Mitarbeiter können aber auch Frauen sein.



## So möchte ich arbeiten!



Behinderte und nicht behinderte Menschen arbeiten zusammen in einem Betrieb. Damit das besser gelingt, gibt es **Betriebs-integrierte Beschäftigungs-Plätze**. Das sind 2 lange Wörter. Wir sagen darum in unserem Text einfach BiB.

Alle Dinge zu BiB wurden in einer Vereinbarung festgehalten. Die Vereinbarung heißt „**Übergänge gestalten. Das Hessische Übergangs-Papier**“ Das Papier gibt es nicht in Leichter Sprache. In diesem Heft erklären wir Ihnen darum die wichtigsten Dinge zu den BiB.

## Was ist das Besondere an BiB?



BiB sind Arbeits-Plätze für behinderte Menschen auf dem allgemeinen (ersten) Arbeitsmarkt. Zum Beispiel beim Bäcker oder in einer Gärtnerei. Auf diesen Arbeits-Plätzen werden Sie von Mitarbeitern der WfbM unterstützt. WfbM ist die Abkürzung für Werkstatt für behinderte Menschen. Auch der Chef und die Kollegen in der Firma werden unterstützt. So klappt die Zusammen-Arbeit besser!

## Wie wechsel ich auf einen BiB?



Die WfbM hilft Ihnen, den passenden BiB für Sie zu finden. Sie haben genug Zeit, Ihren neuen Arbeits-Platz kennen zu lernen. Und den Arbeits-Platz zu testen. Auch der Betrieb kann testen, ob sie gut zusammen passen.

## Bin ich dann noch Mitarbeiter der WfbM?

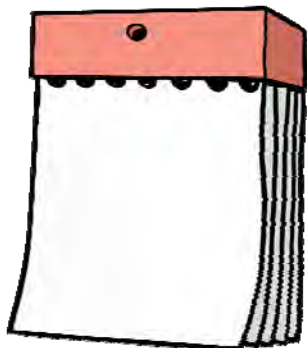


Wenn Sie einen BiB haben,  
bleiben Sie Mitarbeiter der WfbM.  
Das hat viele Vorteile.

Zum Beispiel:

- Sie werden auf dem Arbeits-Platz im Betrieb unterstützt.
- Der Betrieb bezahlt Ihren Lohn an die WfbM. Und Sie bekommen weiterhin Ihren Lohn von der WfbM.
- Sie können jederzeit zurück in die WfbM. Falls Ihnen der Arbeits-Platz gar nicht gefällt.

## Wie lange dauert ein BiB?



Ein BiB dauert meistens ein Jahr.  
Er kann verlängert werden. Wenn Sie das möchten.  
Und wenn der Betrieb das möchte.  
Danach haben Sie schon einige Erfahrungen gesammelt.  
Und Sie können entscheiden:

- Ob Sie weiter auf dem BiB arbeiten möchten.
- Ob Sie mit dem Betrieb einen festen Arbeits-Vertrag abschließen.  
In dem Fall werden Sie und der Betrieb weiterhin unterstützt.
- Oder ob Sie wieder in die WfbM zurück wollen.

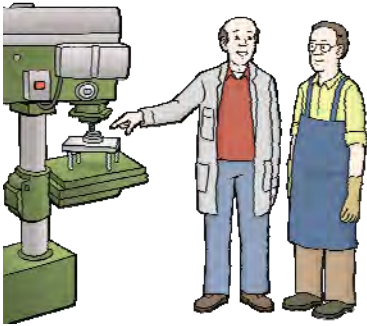
## Bekomme ich einen Vertrag?



Für die Zeit vom BiB wird ein Vertrag geschlossen.  
Der Vertrag muss unterschrieben werden:

- von Ihnen,
- von der WfbM,
- von dem Betrieb.

## Kann ich mich auf den BiB vorbereiten?



Ja! Und das ist sehr wichtig.

Die WfbM bietet Ihnen da einige Möglichkeiten. Zum Beispiel können Sie in der WfbM schon lernen

- wie das Zusammen-Arbeiten mit dem Chef und den Kollegen klappt,
- welche Rechte Sie haben,
- welche Pflichten Sie haben
- und noch einiges mehr.

Oder Sie machen ein Praktikum in einem Betrieb.

Dort können Sie testen, ob Ihnen die Arbeit gefällt.

Sie können auch mehrere Betriebe ausprobieren.

Ein Praktikum dauert meistens 3 Monate.

In der Zeit bekommen Sie weiter Lohn von der WfbM.

## Wem kann ich Fragen zum BiB stellen?



Wenn Sie schon in einer WfbM arbeiten:

Fragen Sie

- Ihren Gruppen-Leiter,
- einen Mitarbeiter vom Begleitenden Dienst
- oder die Fachkraft für Berufliche Integration.

Oder Sie fragen einen Mitarbeiter vom LWV.

Die Adressen und die Telefon-Nummern vom LWV finden Sie auf der nächsten Seite.



## Möchten Sie mehr über BiB wissen?

Wir beraten Sie gern.



| Sie wohnen im Landkreis oder in der Stadt ...  | dann hilft Ihnen  |
|--|---|
| Landkreis Kassel<br>Landkreis Marburg-Biedenkopf<br>Landkreis Waldeck-Frankenberg<br>Stadt Kassel            | <b>Silke Geßner</b><br>Haupt- und Regional-Verwaltung Kassel<br>Ständeplatz 6 - 10<br>34117 Kassel    |
| Landkreis Fulda<br>Landkreis Hersfeld-Rotenburg<br>Schwalm-Eder-Kreis<br>Werra-Meißner-Kreis                 | <b>Sabine Stenzel</b><br>Haupt- und Regional-Verwaltung Kassel<br>Ständeplatz 6 - 10<br>34117 Kassel  |
| Landkreis Darmstadt-Dieburg<br>Landkreis Offenbach<br>Vogelsberg-Kreis<br>Stadt Offenbach<br>Stadt Darmstadt | <b>Sascha Jacob</b><br>Regional-Verwaltung Darmstadt<br>Steubenplatz 16<br>64293 Darmstadt            |
| Landkreis Bergstraße<br>Landkreis Groß-Gerau<br>Main-Kinzig-Kreis<br>Odenwald-Kreis<br>Wetterau-Kreis        | <b>Jörg Mager</b><br>Regional-Verwaltung Darmstadt<br>Steubenplatz 16<br>64293 Darmstadt              |
| Lahn-Dill-Kreis<br>Landkreis Limburg-Weilburg<br>Rheingau-Taunus-Kreis<br>Stadt Wiesbaden                    | <b>Marco Schieferstein</b><br>Regional-Verwaltung Wiesbaden<br>Frankfurter Str. 44<br>65189 Wiesbaden |
| Landkreis Gießen<br>Hochtaunus-Kreis<br>Main-Taunus-Kreis<br>Stadt Frankfurt am Main                         | <b>Thomas Knierim</b><br>Regional-Verwaltung Wiesbaden<br>Frankfurter Str. 44<br>65189 Wiesbaden      |



**0561 1004 - 2917**

[silke.gessner@lww-hessen.de](mailto:silke.gessner@lww-hessen.de)



**0561 1004 - 2688**

[sabine.stenzel@lww-hessen.de](mailto:sabine.stenzel@lww-hessen.de)



**06151 801 - 231**

[sascha.jacob@lww-hessen.de](mailto:sascha.jacob@lww-hessen.de)



**06151 801 - 175**

[joerg.mager@lww-hessen.de](mailto:joerg.mager@lww-hessen.de)



**0611 156 - 417**

[marco.schieferstein@lww-hessen.de](mailto:marco.schieferstein@lww-hessen.de)



**0611 156 - 328**

[thomas.knierim@lww-hessen.de](mailto:thomas.knierim@lww-hessen.de)

# Der Landes-Wohlfahrts-Verband Hessen

Der Landes-Wohlfahrts-Verband heißt auch LWV.

Der LWV ist ein Amt.

Der LWV ist für ganz Hessen zuständig.

Der LWV sagt, behinderte Menschen sollen so leben wie nicht behinderte Menschen.

Der LWV arbeitet mit vielen Stellen zusammen.  
Diese Stellen unterstützen behinderte Menschen beim Wohnen und beim Arbeiten.  
Diese Unterstützung bezahlt in den meisten Fällen der LWV.

Zum LWV gehören auch Schulen für behinderte Kinder und für Kinder mit seelischen Problemen.

Zum LWV gehört auch die Vitos GmbH.  
Die Vitos GmbH hat viele Krankenhäuser.  
Es gibt Krankenhäuser für Kinder und Erwachsene mit seelischen Problemen.  
Es gibt auch Krankenhäuser für Menschen mit körperlichen Krankheiten.

Der LWV hat Büros in Kassel, Darmstadt und Wiesbaden.