



AUSBILDUNG UND DUALES STUDIUM

Der
MENSCH
im **FOKUS.**

Inhalt



1

Herzlich Willkommen
Ein paar nette Worte vorweg

06

Der LWV-Hessen?
Das sind wir! Auf einen Blick

08

Das ist uns wichtig.
Ein Arbeitsumfeld frei von Vorurteilen

10

12

Perspektivwechsel
Unsere Möglichkeiten. Deine Chance.

14

Unsere Vorteile
Sind auch Deine Vorteile

16

Vielfalt im Beruf
Drei Ausbildungsberufe. Zwei Duale Studiengänge.

2

3

Let's Go!
Von der Bewerbung bis zum ersten Tag

28

Deine Ansprechpartnerin
Hilfreiche Tipps zum Abschluss

30

Herzlich Herzlich



Willkommen Willkommen

Schön, dass Sie unsere Broschüre anschauen!

Wir brauchen nämlich junge Leute wie Sie. Ihre Ideen und Ihren Wissensdurst. Sie könnten bald eine unserer Fachkräfte sein, eine Kollegin oder ein Kollege von uns ...

Wir sind ein großer Verband. Mit einer langen Tradition und Standorten in ganz Hessen. Und mit vielen unterschiedlichen Aufgaben. Gerade deshalb suchen wir junge Leute mit Teamgeist. Egal wo und in welchen Bereichen wir arbeiten - Jung und Alt, lernbereit und erfahren, mit viel Freude an neuen Herausforderungen und mit vielen Talenten. Das macht uns aus.

Wenn wir sagen, wir sind ein LWV, dann meinen wir, dass wir füreinander eintreten. Wir schätzen uns und achten aufeinander.

Denn wir haben gemeinsame Werte. Respekt vor der Besonderheit der anderen, ihrer Religion, ihrer Herkunft, ihren persönlichen Zielen.

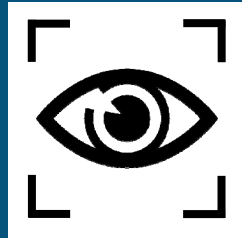
Und wir wissen. Der größte Wert sind die Fähigkeiten unserer Beschäftigten. Ihre Kreativität, ihre Ideen, ihre Erfahrung und ihre Innovationsfähigkeit.

Wenn wir auf die vor uns liegenden Aufgaben blicken, dann schauen wir nicht nur auf die wirtschaftlichen Kennzahlen. Wir schauen vor allem auch auf die Zukunft der Menschen, für die wir Verantwortung tragen. Mit ihnen gemeinsam suchen wir die besten Teilhabechancen - egal welche Behinderung sie haben. Für sie arbeiten wir - sozial und gleichzeitig ressourcenbewusst.

**Ich freue mich, wenn Sie einer der jungen klugen und kreativen Köpfe sind,
mit denen wir die Zukunft gestalten.**

Susanne Selbert

Landesdirektorin



Der LWV-Hessen? Das sind wir! Auf einen Blick

Allgemeines über uns



1953
gegründet



1740
Mitarbeiter

Wie unterstützen wir

Der LWV unterstützt Menschen mit Behinderungen bei der Arbeit und im Alltag. Wir unterstützen die Menschen nicht persönlich, sondern finanzieren Ihnen Arbeitsmittel, Betreuung oder Wohnmöglichkeiten.

In unseren Förderschulen wird den Kindern und Jugendlichen Selbstständigkeit und Organisation beigebracht, damit sie im späteren Leben möglichst eigenständig leben können.

Wer wir noch sind

an▶▶lei-service | gmbh
wir helfen Helfen

vitoss:

Wo wir uns befinden



3 Verwaltungsstandorte (Ausbildungsorte)



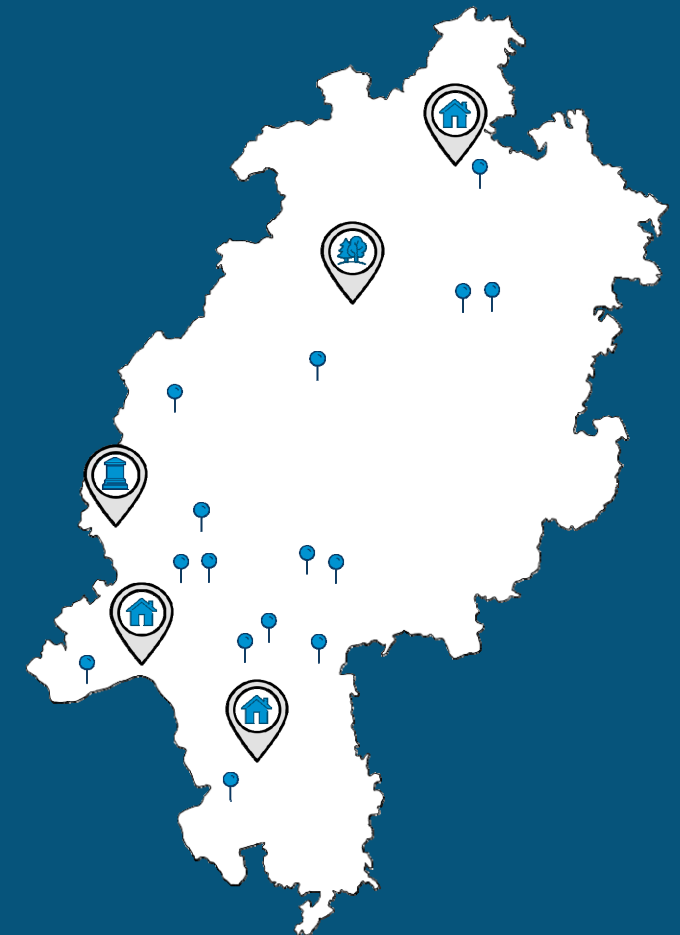
15 Förderschulen



1 Gedenkstätte



1 Stiftungsforsten



Wir bilden aus



Kaufleute für Büromanagement (m/w/d)



Verwaltungsfachangestellte (m/w/d)



Fachinformatiker (m/w/d)
• Anwendungsentwicklung
• Systemintegration



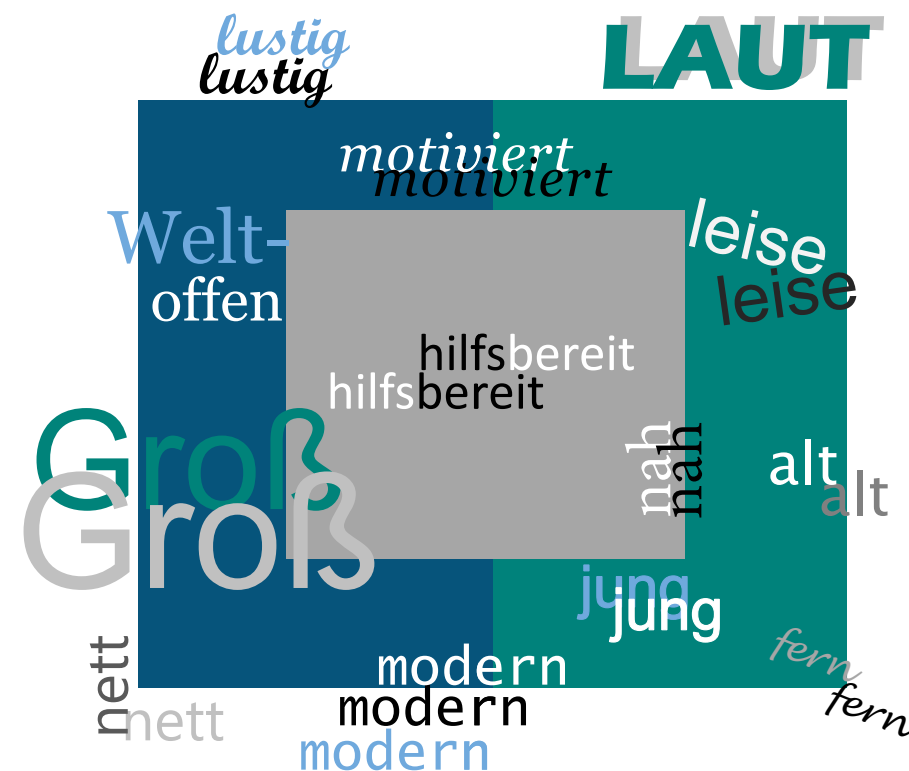
Bachelor of Arts Digitale Verwaltung (m/w/d)
Bachelor of Arts Public Administration (m/w/d)

Charta der Vielfalt

Die Verbandsspitze des LWV Hessen setzt sich für die Inhalte der Arbeitgeberinitiative ein.

Unabhängig von Nationalität, Geschlecht, Religion, geschlechtlicher Identität, ethnischer Herkunft, Behinderung, Alter, sexueller Orientierung sollen alle Mitarbeitenden Wertschätzung und Offenheit erfahren.

Für ein Arbeitsklima ohne Vorurteile.



Attraktiver Arbeitgeber

Zertifiziert vom „audit berufundfamilie“ führt der LWV Hessen seit 2007 Maßnahmen zur Steigerung der Mitarbeiterzufriedenheit und eines familienbewussten Arbeitsklimas durch.

Unser Betriebliches Gesundheitsmanagement sorgt für eine nachhaltige Balance zwischen Beruf und Familie.

Für die Gesundheit und Zufriedenheit.

PERSPEKTIVWECHSEL



Schulabschluss. Fachhochschulreife. LWV Hessen.

„Nachdem ich meine Fachhochschulreife erworben habe, standen mir einige Möglichkeiten für meinen beruflichen Werdegang offen. Bereits im Rahmen der berufsbildenden Schule ist die Verknüpfung von theoretischem und wissenschaftlichem Arbeiten und deren Anwendung in der Praxis von großer Bedeutung. Diese Verknüpfung wollte ich bei der Wahl einer geeigneten Ausbildungsstätte beibehalten.

Der LWV Hessen steht für mich für einen Arbeitgeber, der große soziale Ziele verfolgt und sich dabei an einer Vielzahl von Berufsfeldern bedient.

Die Dualität, der soziale Aspekt sowie die vielseitigen Einsatzmöglichkeiten waren für mich bei der Wahl des LWV Hessen als zukünftigen Arbeitgeber von Bedeutung und ich entschied mich dazu, im Jahr 2016 das duale Studium Public Administration dort zu beginnen.

Für einen angenehmen Start in die Arbeitswelt.

„Der Start nach meiner Fachhochschulreife bei einem großen Arbeitgeber sorgte für viel Nervosität und Aufregung. Die von Nachwuchskräften aus den höheren Semestern gestalteten Einführungstage für ein standortübergreifendes Kennenlernen führten in kurzer Zeit zu einer angenehmen und vertrauensvollen Atmosphäre. Gleichzeitig konnte an diesen Tagen ein großer Austausch stattfinden und hilfreiche Informationen für die kommenden drei Jahre gesammelt werden.

Von der Nachwuchskraft zur Ausbilderin.

„Ich bin im Fachbereich für Menschen mit seelischer Behinderung und Menschen mit besonderen sozialen Schwierigkeiten tätig. Bereits in meinem letzten Abschnitt des dualen Studiums wurde ich in diesem Bereich für die Berufseinführung eingesetzt. Nach einer entsprechenden Einarbeitung kam die Idee auf, dass ich aufgrund der vorhandenen zeitlichen Nähe zum dualen Studium für die Betreuung der künftigen Nachwuchskräfte in unserem Team zuständig sein könnte.

Diese Aufgabe habe ich gerne übernommen, jedoch war dies auch mit einem großen Respekt verbunden. Nicht nur die fachliche und organisatorische Eignung spielt hierbei eine Rolle, sondern auch die persönlichen Fähigkeiten im Umgang mit den Nachwuchskräften.

Der Perspektivwechsel ist eine spannende Situation. Einige Erfahrungen aus den verschiedenen Praktika sind mir noch sehr präsent und ich stoße täglich auf Situationen, die mir aus der Position als Nachwuchskraft bekannt vorkommen. Die Herausforderung ist, auf die gesammelten Erfahrungen zurückzugreifen und sich immer wieder in die Position der Nachwuchskraft zurückzusetzen. Die Nachwuchskräfte bei ihrem beruflichen Einstieg zu begleiten, sorgt für einen abwechslungsreichen Arbeitsalltag. Insbesondere das Hinterfragen von Standardvorgängen lässt mich meine Arbeitsweise überdenken und effektiver gestalten. Daneben bereitet es Freude, das angeeignete Wissen weiterzugeben.

Unsere Vorteile



Sehr gute
Übernahmechancen



Gleitzeitmodell



Teilnahme
an Einführungstagen



Faire Vergütung



30 Urlaubstage



Familienfreundlicher
Arbeitgeber



Einblicke in
unsere Einrichtungen



Interessante
Projekte

Vielfalt im Beruf

3

Ausbildung

Fachinformatiker (m/w/d)

Kaufleute für Büromanagement (m/w/d)

Verwaltungsfachangestellte (m/w/d)

Bachelor of Arts Digitale Verwaltung (m/w/d)

Bachelor of Arts Public Administration (m/w/d)

2

Duales Studium

Ausbildung Kaufleute für Büromanagement

(m/w/d)



Ausbildungsdauer • 3 Jahre



Dein Abschluss • Realschulabschluss



Ausbildungsort • Hauptverwaltung Kassel

#Theorie Theorie

- Martin-Luther-King-Schule (2-3 mal in der Woche)
- Teilnahme an dienstbezogenen Seminaren

#Praxis Praxis

- Einsatz in verschiedenen Fachbereichen
- Mitarbeit in Projekten



**Deine
Stärken**

- Du besitzt ein Auge für Details
- Du kannst auch in hektischen Situationen den Überblick behalten
- Du hast Freude am kommunikativen Umgang

Florentina Cimilji

Auszubildende
Kauffrau für Büromanagement
3. Ausbildungsjahr



”

Besonders interessant finde ich die Mitwirkung an Ausbildungsprojekten, wie dem Meet & Greet oder dem Einführungslehrgang. Uns Auszubildenden wird Verantwortung übertragen und Vertrauen geschenkt.

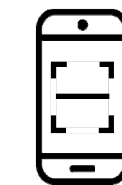
Ich freue mich auf die vielen weiteren Erfahrungen und Qualifikationen, die mir die Ausbildung ermöglicht, wie beispielsweise ein Auslandspraktikum und bin gespannt, was mir die Zukunft beim LWV Hessen noch bringen wird.

”

Infos zur Schule



Zum Ausbildungsberuf



Scan mich!

Michelle Mehnert

Auszubildende
Verwaltungsfachangestellte
2. Ausbildungsjahr



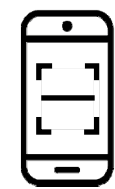
”

Besonders gut gefällt mir, dass die Ausbildung beim LWV fast täglich etwas Neues zu bieten hat. Büroarbeit ist in meinen Augen alles andere als eintönig, da man immer wieder mit unterschiedlichen Fällen zu tun hat.

Ich freue mich schon sehr auf die kommende Zeit - auf weitere Mitarbeiter, neue Aufgaben und viele Herausforderungen, welche ich hoffentlich gut meistern werde.

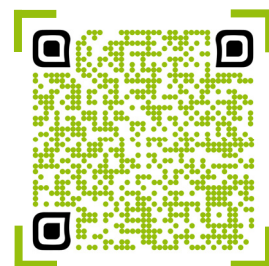
”

Infos zur Schule



Scan mich!

Zum Ausbildungsberuf



Ausbildung Verwaltungsfachangestellte

(m/w/d)



Ausbildungsdauer

- 3 Jahre



Dein Abschluss

- Realschulabschluss



Ausbildungsort

- Hauptverwaltung Kassel

#Theorie
Theorie

- Friedrich-List-Schule (2-3 mal in der Woche)
- Teilnahme an dienstbezogenen Seminaren

#Praxis
Praxis

- Einsatz in verschiedenen Fachbereichen
- Unterstützung in Projektarbeiten



Deine
Stärken

- Du kannst gut mit komplexen Texten umgehen
- Du interessierst dich für juristische Themen
- Du hast ein hohes Maß an sozialer Kompetenz

Ausbildung Fachinformatiker

(m/w/d)



Ausbildungsdauer

- 3 Jahre



Dein Abschluss

- Fachhochschulreife oder Abitur



Ausbildungsort

- Hauptverwaltung Kassel

#Theorie
Theorie

- Oskar-von-Miller-Schule Kassel (Blockunterricht)
- Teilnahme an berufsbezogenen Seminaren

#Praxis
Praxis

- Einsatz in verschiedenen Fachbereichen
- Einsatz in den IT-Abteilungen



Deine
Stärken

- Du besitzt analytische Fähigkeiten
- Du bleibst konzentriert bei der Suche nach Lösungen
- Du kannst eigenständig und organisiert arbeiten

Fabian Götte

Auszubildender
Fachinformatiker
3. Ausbildungsjahr



”

Die Möglichkeiten, Chancen und die Offenheit, sich selber weiterzuentwickeln, sind großartig. Diese Broschüre wurde von Auszubildenden entwickelt und zeigt, wie groß die Eigenverantwortung und das Vertrauen in die Azubis ist.

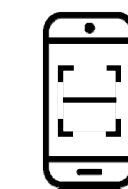
Ich komme gerne jeden Tag an die Arbeit und weiß zu schätzen, was ich für herzliche Kollegen um mich habe, die mich fördern wollen, aber auch an meiner Seite stehen, wenn ich Hilfe brauche.

”

Infos zur Schule



Zum Ausbildungsberuf



Scan mich!

Madeleine Lange

Inspektoranwärterin
Public Administration
3. Ausbildungsjahr



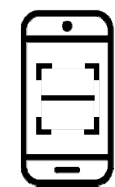
”

Der LWV gibt einem die Möglichkeit, von Beginn an in einem sozialen Bereich, innerhalb unserer Verwaltung, zu arbeiten. Seit dem Start meines Studiums veränderte sich meine Sichtweise gegenüber der Gesellschaft enorm.

Nach Beendigung des Dualen Studiums freue ich mich, ein fester Bestandteil des LWV Hessen zu sein und in einen festen Bereich eingeteilt zu werden. Es ist schön, in absehbarer Zeit für den eigenen Aufgabenbereich verantwortlich zu sein.

”

Infos zur Hochschule



Scan mich!

Zum Ausbildungsberuf



Duales Studium Bachelor of Arts Public Administration

(m/w/d)



Ausbildungsdauer

- 3 Jahre / 6 Semester



Dein Abschluss

- Fachhochschulreife oder Abitur



Ausbildungsort

- Kassel, Darmstadt oder Wiesbaden

#Theorie
Theorie

- Hessische Hochschule für Polizei und Verwaltung in Kassel, Wiesbaden oder Mühlheim (Blockunterricht)

#Praxis
Praxis

- Einsatz in Fachbereichen mit sozialem Schwerpunkt
- Mitarbeit in Projekten



Deine
Stärken

- Du hast Lust auf abwechslungsreiche Theorie- und Praxisphasen
- Du bist interessiert an komplexen, juristischen Themen
- Du kannst dich gut organisieren

Duales Studium

Bachelor of Arts Digitale Verwaltung

(m/w/d)



Ausbildungsdauer

- 3 Jahre / 6 Semester



Dein Abschluss

- Fachhochschulreife oder Abitur



Ausbildungsort

- Hauptverwaltung Kassel

#Theorie
Theorie

- Hessische Hochschule für Polizei und Verwaltung in Kassel (Blockunterricht)

#Praxis
Praxis

- Einblicke in die verschiedenen Fachbereiche
- Einsatz in der IT-Abteilung



Deine Stärken

- Du besitzt analytische Fähigkeiten
- Du bist engagiert und lässt deiner Kreativität freien Lauf
- Du arbeitest gerne im Team

Hier könnte Dein Name stehen



”

NEU!

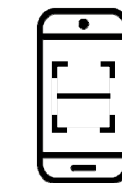
JETZT

”

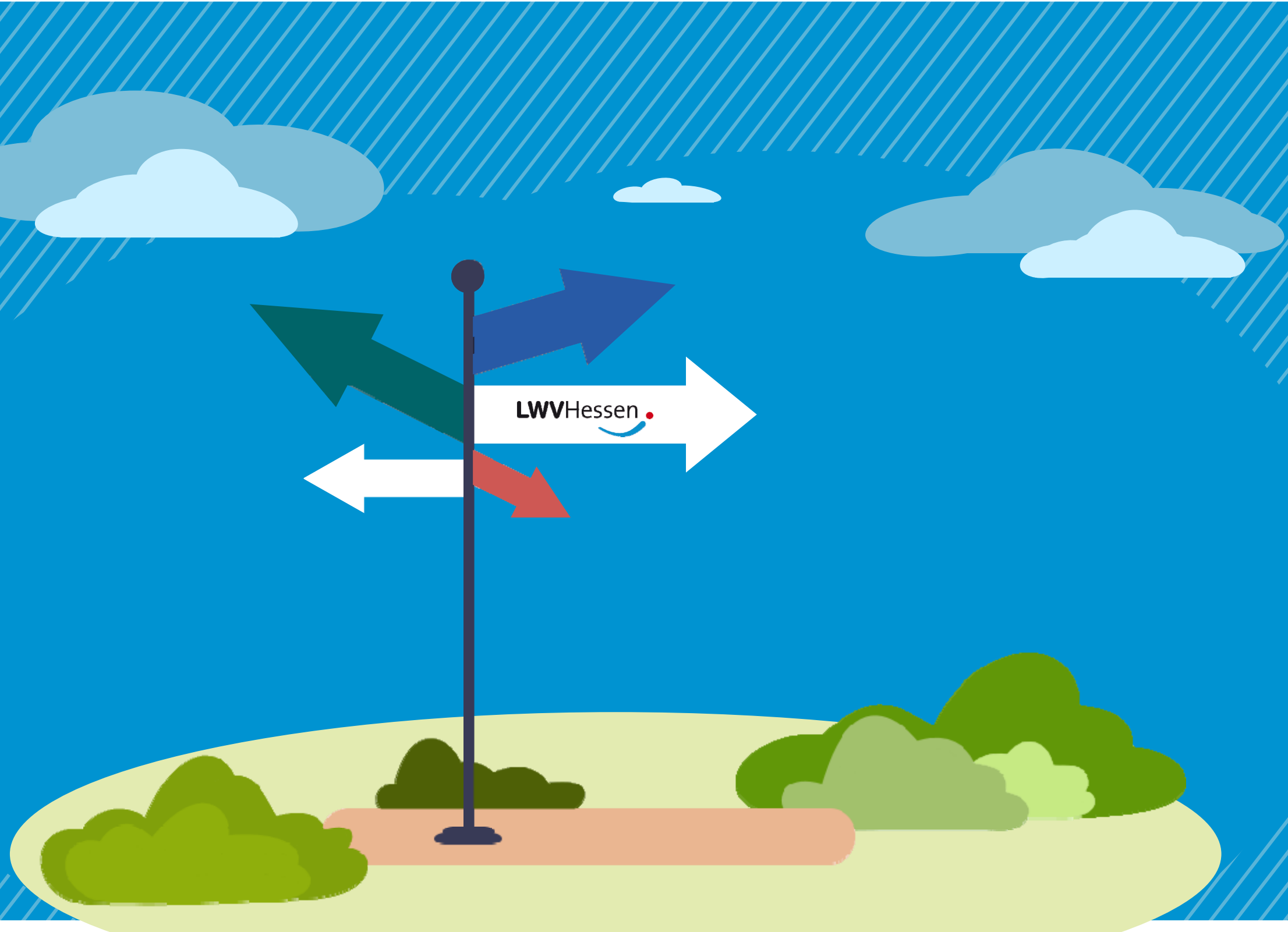
Infos zur Hochschule



Zum Ausbildungsberuf



Scan mich!



WELCHEN
WEG
MÖCHTEST
DU GEHEN



Let's Go!

1

Hast Du **Dich** für eine Ausbildung oder ein duales Studium **entschieden**?



3

Nach unserem Auswahlverfahren laden wir einige Bewerber zu einem **Eignungstest** ein.



5

Wir haben uns entschieden und verschicken die **Zusagen**.



7

Start Deiner Ausbildung oder Dualen Studiums nach den **hessischen Sommerferien**.



2

Dann **bewirb** Dich!
Das brauchen wir von Dir.

- Anschreiben
- Lebenslauf
- Abschlusszeugnis oder letztes Schulzeugnis



4

Die besten Teilnehmer werden zu einem **Vorstellungsgespräch** eingeladen.



6

Um die neuen **Nachwuchskräfte** besser kennenzulernen, veranstalten wir ein **Meet & Greet**.



8

Einführungstage:
Ihr bekommt alle wichtigen **Informationen**, die Ihr für Euren Start braucht.

Hallo!

Ich bin die Ausbildungsleiterin und **Ansprechpartnerin** für unsere Nachwuchskräfte und natürlich auch für Dich.

Mein Team und ich begleiten unsere Nachwuchskräfte während der Ausbildung oder des Studiums und beraten Dich gerne bei allen Herausforderungen, die auf Dich zu kommen.



Birgit Behr

Ausbildungsleitung
0561 1004 - 2600
ausbildung@lww-hessen.de

Deine Bewerbung ist Deine Visitenkarte.

Stelle Deine Unterlagen strukturiert und aussagekräftig zusammen. Achte besonders darauf, dass alle Kontaktdaten aktuell und korrekt sind. Informiere Dich über uns und beweise uns, dass Du Dich mit unserer Behörde vertraut gemacht hast. Vielleicht hast Du schon soziales Engagement gezeigt, dann schreibe dies in Deine Bewerbung. Ich freue mich, wenn Du Dich für uns entscheidest und Deine Zukunft bei uns gestalten möchtest.



Wir unterstützen Menschen. In Zukunft mit Dir.

HERAUSGEBER

Landeswohlfahrtsverband Hessen
Fachbereich Personal
Funktionsbereich Aus- und Fortbildung
Ständeplatz 6-10
34117 Kassel
lww-hessen.de

FOTOS UND ICONS

Uwe Zucchi
Rolf K. Wegst
Studioline Photography
stock.adobe.com

TEXT UND REDAKTION

Projektgruppe Ausbildungsmarketing

GESTALTUNG

Fabian Götte
Heiko Horn

DRUCK

Druckerei des LWV Hessen

STAND

April 2021