



## LWV VOR ORT

---

- Erhebung des individuellen Unterstützungsbedarfs
- Teilhabeplanung und Beratung für behinderte Menschen

## WAS MACHT DER LWV HESSEN?

---

Die Hauptaufgabe des LWV Hessen ist, für Menschen da zu sein, die aufgrund einer schwerwiegenden und andauernden Erkrankung oder Behinderung gravierende Probleme haben, ihren Alltag selbstständig zu bewältigen:

Menschen mit einer wesentlichen Behinderung haben nach dem Gesetz das Recht auf Unterstützung, um so normal und selbstbestimmt wie möglich leben zu können. Ziel ist es, dass sie mit Unterstützung möglichst weitgehend am gesellschaftlichen Leben teilnehmen können.

Diese Unterstützung wird vom LWV Hessen bezahlt - man nennt das Eingliederungshilfe.

## WAS MÜSSEN SIE TUN, WENN SIE UNTERSTÜTZUNG BRAUCHEN?

---

### ERSTBERATUNG-INFORMATION

Bitte rufen Sie beim LWV folgende Telefonnummer an:

**0611 156 - 522**

Von unseren Mitarbeiterinnen und Mitarbeitern erfahren Sie, was Sie machen müssen, um eine Unterstützungsleistung zu erhalten.

Der LWV prüft in diesem Zusammenhang auch, ob Sie zu dem oben beschriebenen Personenkreis gehören. Wenn dies der Fall ist, machen wir dann einen Termin mit Ihnen aus. Auf jeden Fall melden wir uns bei Ihnen.

## BEDARFSERHEBUNG

Eine Mitarbeiterin oder ein Mitarbeiter des Regionalteams **Wiesbaden** kommt zum verabredeten Zeitpunkt zu Ihnen nach Hause oder wir treffen uns an einem vereinbarten Ort.



Im ersten Schritt unterhalten wir uns darüber,

- was Sie für sich erreichen wollen,
- wobei Sie Unterstützung benötigen,
- in welchem Umfang Sie diese Unterstützung brauchen,
- wie diese Unterstützung genau aussehen könnte.

Alle Dinge, die für Sie wichtig sind, werden in einem Plan aufgeschrieben, damit sich alle auch später noch daran erinnern.

Der Plan heißt **Personenzentrierter integrierter Teilhabeplan (PiT) Hessen**.

# WO FINDE ICH DIE FÜR MICH RICHTIGE UNTERSTÜTZUNG?

---

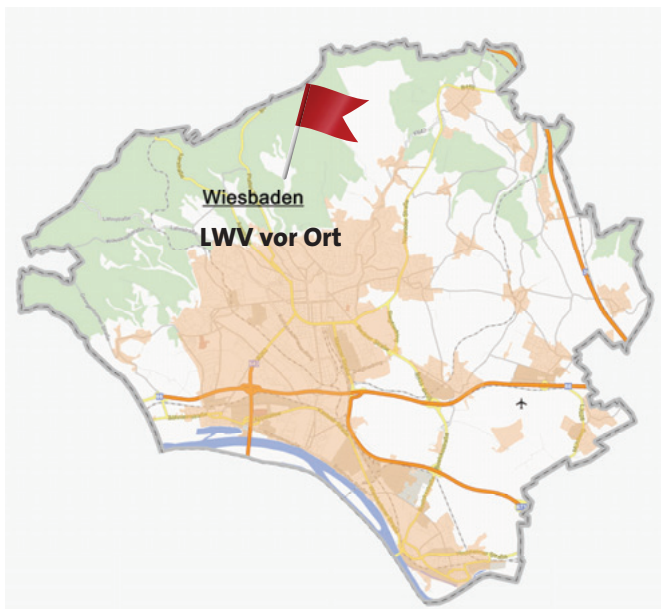
## BERATUNG

Im zweiten Schritt beraten wir Sie zu der Frage, durch wen oder wo diese Unterstützung erfolgen könnte.

Wir begleiten und unterstützen Sie so lange, bis wir gemeinsam die für Sie richtigen Unterstützungsangebote gefunden haben.

Gerne kann eine Person, der Sie vertrauen, bei dem Gespräch dabei sein.

Wenn Sie weitere Fragen haben, können Sie sich auch über unsere Homepage informieren: [www.lwv-hessen.de](http://www.lwv-hessen.de)



Der Landeswohlfahrtsverband Hessen wird getragen von den hessischen Landkreisen und kreisfreien Städten und ermöglicht die gesellschaftliche Teilhabe behinderter Menschen.

- Er unterstützt behinderte, psychisch kranke und sozial benachteiligte Menschen in ihrem Alltag und im Beruf.
- Er finanziert Leistungen nach dem Sozialen Entschädigungsrecht.
- Er ist Träger von Förderschulen und Frühförderstellen.
- Er ist Alleingesellschafter der Vitos GmbH, die einen wesentlichen Teil der psychiatrischen Versorgung in Hessen sicherstellt.

## IMPRESSUM

### Herausgeber

Landeswohlfahrtsverband Hessen  
Öffentlichkeitsarbeit  
Ständeplatz 6-10, 34117 Kassel  
pressestelle@lww-hessen.de

### Redaktion

Öffentlichkeitsarbeit

### Gestaltung

Heiko Horn

### Fotos

Rolf K. Wegst, privat

### Illustrationen

© Lebenshilfe für Menschen mit geistiger Behinderung Bremen e. V.  
Illustrator Stefan Albers,  
Atelier Fleetinsel 2013;  
www.fotolia.com

### Druck

Druckerei des LWV Hessen

### Stand

August 2023

### Internet

www.lww-hessen.de